

Выставки

В ДЕКАБРЕ

НАСТАВНИКИ КЛИМТА KLIMTS LEHRER. JAHRE AN DER KUNSTGEWERBESCHULE ДО 13 МАРТА 2022

О Густаве Климте написано так много, что, казалось бы, мы уже знаем о нем все. Остается только расширять границы и выходить за пределы его творчества. Именно об этом новая выставка в Музее декоративно-прикладного искусства. На ней рассказывается о художественной жизни в тот момент, когда Климт только-только делал свои первые шаги как живописец и ученик.

Вы увидите много интересных работ Фердинанда Лауфенбергера – учителя Климта и его покровителя на начальном этапе, ряд ранних произведений самого Густава, которые выставляются не так часто, а также рисунки его младшего брата Эрнста.

Музей декоративно-прикладного искусства

Museum für angewandte Kunst
Stubenring 5, 1010 Wien

Время работы: ежедневно – с 10 до 18,
вторник – с 10 до 21, понедельник –
выходной день
www.mak.at

ТЕАТРАЛЬНОЕ ИСКУССТВО И СТРАСТЬ СОБИРАТЕЛЬСТВА VEREHRT... BEGEHRT... THEATERKULT UND SAMMELLEIDENSCHAFT

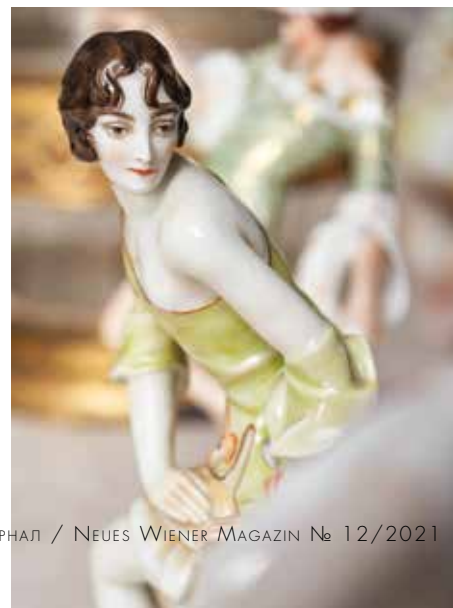
ДО 22 АПРЕЛЯ 2022

Кто не помнит фарфоровых танцовщиц на полочках аккуратных шкафчиков наших бабушек?! Оказывается, фарфоровые балерины – это только малая толика того, что может заинтересовать подлинного коллекционера, страстно увлеченного театром.

Именно таким предметам XIX и XX веков (где встречаются даже фрагменты камней, из которых были построены реликтовые, но уже не существующие сцены) посвящена новая выставка Театрального музея. Вы спросите: зачем? Ответом будут очень личные истории, связанные с известными актерами, критиками и завсегдагатаями постановок. Вас будто приглашают заглянуть за кулисы театральной жизни.



© MAK / Georg Mayer



Theatrumuseum © KHM-Museumverband

Театральный музей

Theatermuseum

Lobkowitzplatz 2, 1010 Wien

Время работы: ежедневно – с 10 до 18, вторник – выходной день
www.theatermuseum.at

ЛЮДВИГ ВИТГЕНШТЕЙН.

ФОТОГРАФИЯ КАК АНАЛИТИЧЕСКАЯ ПРАКТИКА

LUDWIG WITTGENSTEIN.

FOTOGRAFIE ALS ANALYTISCHE PRAXIS

ДО 6 МАРТА 2022

Людвиг Витгенштейн (1889–1951) происходил из семьи состоятельных промышленников, которые оказали сильное влияние на развитие венского модернизма. **Густав Климт** писал портрет сестры Людвиг – **Маргариты Витгенштейн**, а отец семейства, **Карл**, щедро жертвовал на строительство здания Венского Сецессиона.

Музей Леопольда

Leopold Museum

Museumsplatz 1, 1070 Wien

Время работы: ежедневно – с 10 до 18, вторник – выходной день
www.leopoldmuseum.org

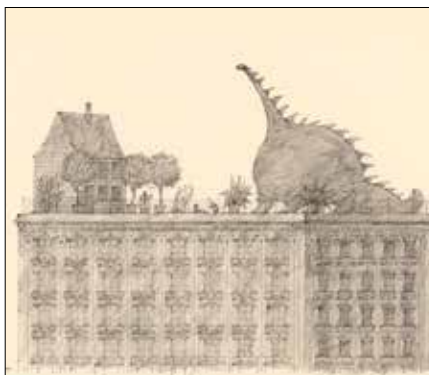
РИСУНКИ

ПАУЛЯ ФЛОРА

PAUL FLORA. ZEICHNUNGEN

ДО 30 ЯНВАРЯ 2022

Австрийский художник из Тироля **Пауль Флора** (1922–2009) ранее был малоизвестен, но наверняка



© Nachlassverwaltung für Paul Flora, Salzburg sowie Drogonec Verlag, Zürich

это изменит нынешняя выставка в **Галерее Альбертина**. Вряд ли можно остаться равнодушным к трогательным черно-белым зарисовкам, выполненным с виртуозной тщательностью и фантазией.

Пауль Флора подкупает мастерством и юмором. Вот многоэтажный дом, довольно чопорный в духе Рингштрассе, а на нем сверху примостился... динозавр. А вот три симпатичных тигра – реальные и сказочные одновременно. Приходите на выставку Пауля Флора, чтобы полюбоваться его картинами и просто отдохнуть.

Галерея Альбертина

Albertina

Albertinaplatz 1, 1010 Wien

Время работы: ежедневно – с 10 до 18, среда, пятница – с 10 до 21
www.albertina.at



ALBERTINA, Wien – The ESSI Collection © Julian Schnabel
Foto: Stefan Fiedler – Salon Iris, Wien

ИСКУССТВО 80-Х

THE 80S. DIE KUNST DER 80ER JAHRE

ДО 13 ФЕВРАЛЯ 2022

Восьмидесятые годы прошлого века стали чуть ли не самым главным периодом в развитии современного искусства. После минимализма и концептуализма возникла жажда новых живописных форм. Так родился неоекспрессионизм. Здесь главным открытием стали художники юного поколения – **Жан-Мишель Баския** и **Кит Харинг**. Впервые в Австрии **Альбертина Модерн** представляет на одной выставке звезд американского искусства и местных художников. Экспозиция получилась очень яркой и выразительной по цвету.

Альбертина. Галерея современного искусства

Albertina Modern

Karlsplatz 5, 1010 Wien

Время работы: ежедневно – с 10 до 18
www.albertina.at/albertina-modern/

Материал подготовила

Наталья Василенко, г. Вена

Лицензированный гид по Вене и Австрии

Тел.: +43 650 987 17 85



© Leopoldmuseum

Людвигу Витгенштейну суждено было стать звездой венской аналитической философии, но и связь семейства с искусством не прошла даром. Немногим известно, что знаменитый философ собирал фотографии и неплохо снимал сам. Новая выставка в **Музее Леопольда** как раз посвящена его деятельности в качестве фотографа.