

# ДИАГНОСТИКА COVID-19 по телефону

Фото: © Andrea Piacquadio / Pexels

## ЦИФРОВОЙ АССИСТЕНТ ДИАГНОСТИРУЕТ COVID-19 ПО ТЕЛЕФОНУ

Австрийские разработчики создали специальную компьютерную программу, умеющую диагностировать различные заболевания по телефону. Для цифрового ассистента они придумали имя – Симптома. Он способен говорить

на 36 языках и специализируется в первую очередь на COVID-19.

Изобретение австрийцев призвано разгрузить телефоны горячих линий. Дозвонившимся чат-бот предлагает ответить на ряд вопросов. Ассистент анализирует ответы и определяет, заражен человек коронавирусом или нет. Во время испытаний он ошибся только один раз. Точность диагноза составляет 96,6 %.

[www.inforeactor.ru](http://www.inforeactor.ru)

## ДОЛГОСРОЧНЫЙ ИММУНИТЕТ К КОРОНАВИРУСУ

Ученые из Медицинского университета Инсбрука провели масштабное исследование на горнолыжном курорте Ишгль, который год назад стал одним из эпицентров заражения COVID-19 в Европе.

«Выяснилось, что у 90 % людей, участвовавших в первом исследовании и

пришедших на повторное, антитела сохраняются. Также мы обнаружили, что 70 % респондентов, которых мы обследовали на клеточный иммунитет, все еще имеют клеточную активность», – заявила руководитель исследования **Вегене Борена**. Опираясь на полученные данные, команда ученых полагает, что в обществе сформируется коллективный иммунитет, сообщает **EURONEWS**.

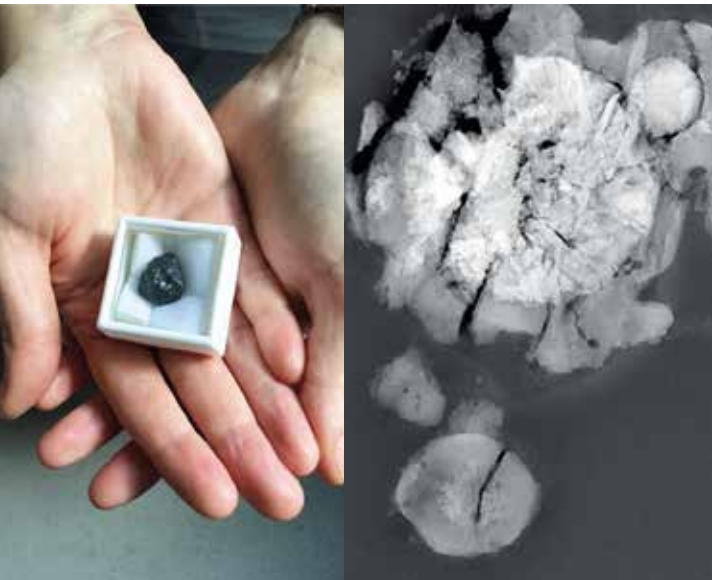


Фото: © Oleksandra Kirpenko

Фото: © Tetyana Milojevic

## УЧЕННЫЕ ВЫРАСТИЛИ МИКРОБОВ НА КАМНЕ С МАРСА

Ученые из Вены смогли вырастить на камне с Марса микробов-экстремофилов, которые способны жить и размножаться практически в любых экстремальных условиях. Для эксперимента они использовали кусочек измельченного метеорита **Черная красавица**, пишет медианортал Венского университета. По словам ис-

следователей, скорее всего, если и могла существовать жизнь на Марсе, то по меркам Земли она имела облик экстремофилов.

В результате эксперимента ученым удалось вырастить микробов, которые позже создали прочную минеральную оболочку, состоящую из «комплексных фосфатов железа, марганца и алюминия». Теперь по этим признакам можно будет искать следы жизни и на самом Марсе, отметили исследователи.

<https://news.liga.net>



Фото: 12222786 / Pixabay

## ПРИЧИНА ВЫМИРАНИЯ ДИНОЗАВРОВ ПОДТВЕРЖДЕНА

Ученые Венского университета совместно с коллегами из других стран

связали вымирание динозавров

с астероидом, который врезался в Землю 66 млн лет назад. Исследователи сделали такой вывод, обнаружив ключевое доказательство: астероидную пыль внутри ударного кратера.

Гибель от астероида, а не от серии извержений вулканов или какого-либо другого глобального бедствия была ведущей гипотезой с 1980-х годов. В 1990-х годах она получила еще одно подтверждение с открытием ударного кратера Чиксулуб шириной 125 миль под Мексиканским заливом.

Главный признак астероидной пыли – элемент иридий, который редко встречается в земной коре. В новом исследовании ученые обнаружили след иридия в части породы, вынутой из кратера. Слой осадка, отложившегося в течение нескольких дней или лет после удара, настолько толстый, что специалисты смогли точно определить возраст пыли.

Пыль – это все, что осталось от астероида шириной 11 км, который врезался в планету миллионы лет назад, вызвав вымирание 75 % жизни на Земле, включая всех неавианских динозавров.

По оценкам ученых, пыль, поднятая в результате удара, циркулировала в атмосфере не более двух десятилетий, что указывает на временной интервал, в который уложилось глобальное вымирание.

Анализ иридия проводился в лабораториях Австрии, Бельгии, Японии и США.

[www.hightech.fm](http://www.hightech.fm)

## НОВАЯ ЭКЗОТИЧЕСКАЯ ФОРМА ЛЬДА

Австрийские ученые впервые экспериментально доказали существование новой экзотической формы льда и описали его кристаллическую структуру. До сих пор было известно 18 кристаллических форм льда, которые различаются расположе-

нием атомов. Теперь их стало 19. Результаты исследования опубликованы в журнале *NATURE COMMUNICATIONS*.

В снежинках или кубиках льда из холодильника атомы кислорода расположены гексагонально. Эта форма льда называется лед I. По сути, на поверхности Земли никаких иных форм льда нет, хотя в лабораторных условиях, меняя температуру и давление, ученые получают и другие его кристаллические модификации, называемые полиморфами.

Исследователи из Института физической химии Университета Инсбрука давно занимаются изучением экзотических кристаллических форм льда. Они взяли в качестве исходного материала лед VI, который образуется при высоком давлении и является не полностью упорядоченным кристаллом. Изменив условия кристаллизации – значительно замедлив процесс охлаждения и увеличив давление примерно до 20 кбар, авторы получили модификацию с иным расположением атомов водорода, которую назвали лед XIX. В текущем исследовании ученым удалось определить его кристаллическую структуру.

<https://ria.ru/20210218/led-1598005331.html>

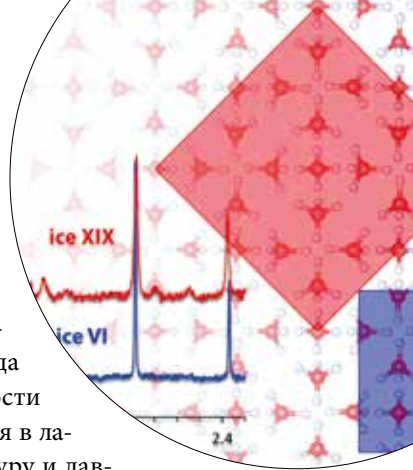


Фото: © UNI INNSBRUCK

**Институт лечения бесплодия  
Профессора В. Файхтингера**

**wif**  
Wunschbaby  
Institut  
Feichtinger

Лечение и диагностика всех видов бесплодия  
Генетические исследования  
Искусственная инсеминация  
Искусственное оплодотворение  
Преимплантационная диагностика  
Донорская программа  
Лечение и профилактика невынашивания  
беременности  
Акупунктура и комплементарная медицина  
Консультации психолога

*Рождение Вашего ребенка является нашей заботой  
и нашим успехом!*

Мы оказываем визовую поддержку

Lainzer Straße 6, Wien 1130  
Телефон +43/1/877 77 75, Факс: +43/1/877 77 75-34  
E-Mail: [office@wunschbaby.at](mailto:office@wunschbaby.at), [www.wunschbaby.at](http://www.wunschbaby.at)